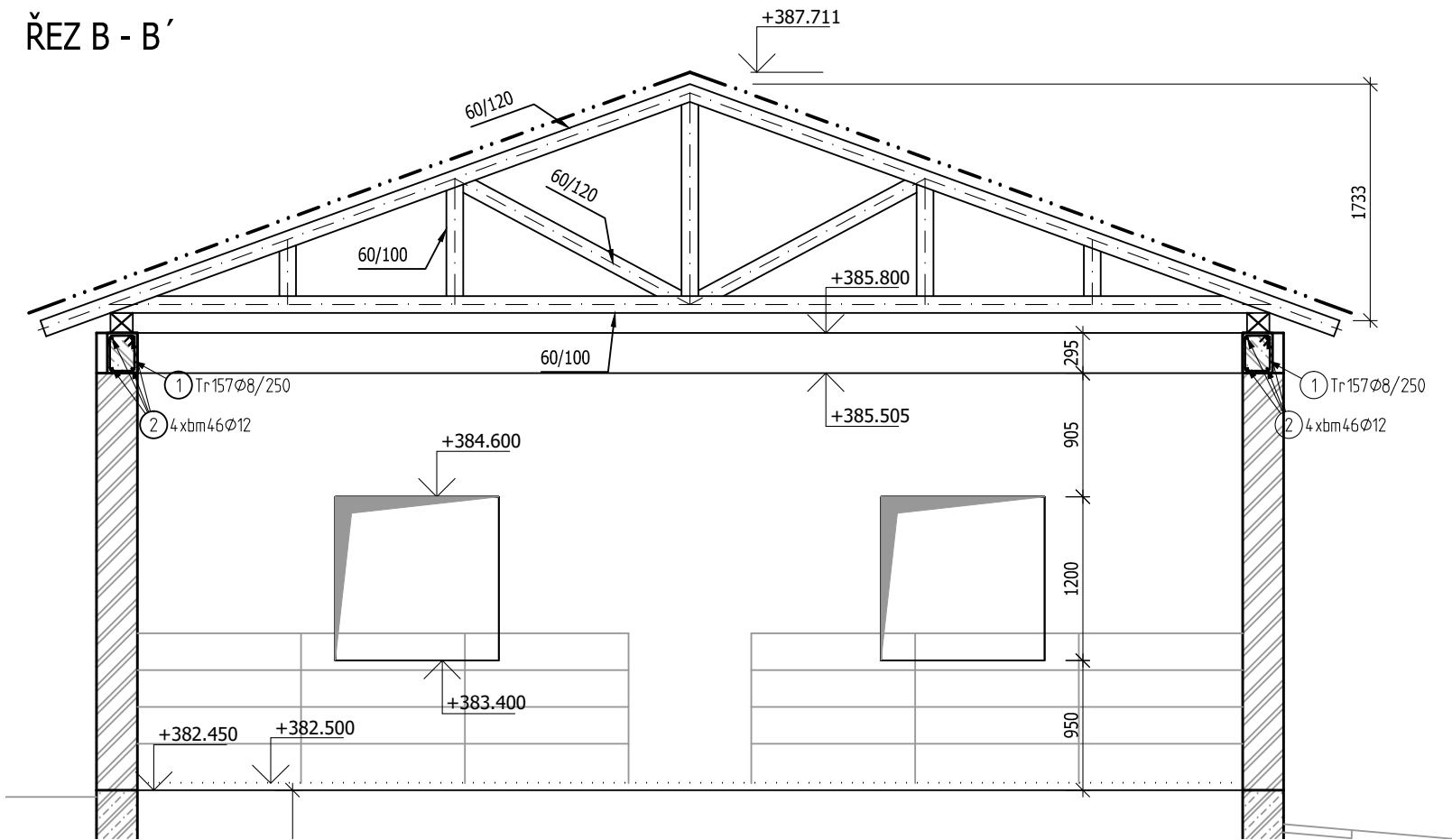
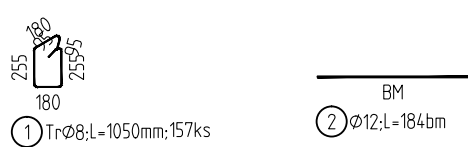


ŘEZ B - B'



VÝZTUŽ VĚNCE



Pol	Profil	Delka [mm]	ks	50	
				8	12
1	50 8	1050	157	164.8	
2	50 12	BM	-		184.0
CELKOVÁ DELKA [m]				164.8	184.0
HMOTNOST [kg]				65.0	163.4
CELKOVÁ HMOTNOST [kg]				228.4	

VÝPIS ŘEZIVA

Výkaz materiálu - Řezivo Tř. C24 (ČSN EN 338)				
Číslo	Rozměr (mm)	Délka (mm)	Počet (ks)	Objem (m3)
-	160/160	12000	2	0.614
-	60/100	1800	1	0.011
-	60/100	8520	2	0.102
-	60/100	930	2	0.011
-	60/100	500	2	0.006
-	60/120	50900	2	0.733
-	60/120	1950	2	0.028
OBJEM CELKEM:				1.51m3

Poznámka: uvedený výkaz je jako čistý, tzn. bez rezerv na přež.

Poznámka:

- Střecha ze sbíjených sedlových dřevěných vazníků osazených na věncích. Osové rozestupy vazníků jsou 1 m. Prostorově jsou mezi sebou zajištěny podélnými křížovými zavětrovacími ztužidly pod hřebenem.
- Překlady nad okenními a dveřními otvory v obvodových stěnách i ve vnitřních příčkách systémové.
- Kotvení vazníků pomocí vlepovaných kotev do betonu věnce.
- Prostupy sladit se stavební částí PD.
- Dřevěné prvky opatřit nátěrem proti dřevokazému hmyzu a houbám.
- Před výrobou nutno prvky přeměřit IN SITU.
- Spoje dřevěných prvků jsou provedeny pomocí úhelníků, nebo jiných prvků od fa. BOVA kombinovaných s hřebíky min. Ø5mm (min. 4ks na spoj), svorníky Sv. Ø16 mm s buldogy nebo lisovanými styčnickovými deskami dle návrhu dodavatele.
- Pod pozednicemi je proveden ztužující věnec rozměru 220/295 mm z betonu C20/25 XC1 s výztuží 4ØR12 a Tr. ØR8/300m.

BETON

C20/25-XC1-Dmax 32

MAX. PRŮSAK	-
NÁRŮST PEVNOSTI BETONU	28 DNÍ
NAVRŽENO DLE	ČSN EN 1992-1-1; ČSN EN 206-1-24
KRYTÍ VNĚJŠÍ	25 mm
KRYTÍ VNITŘNÍ	25 mm
OCEL	B 500
UVÁDĚNÉ DÉLKY JSOU VZTAŽENY K OSE PRUTU.	
POLOMĚRY OBLOUKŮ JSOU VZTAŽENY KE STŘEDNICI,	
NEZNAČENÉ POLOMĚRY JSOU 1/2 Dr,min (TAB. 8.1).	
NEZNAČENÉ ÚHLY JSOU 45°, 90° resp 180°.	
CELKOVÉ DÉLKY VLOŽEK JSOU STŘIŽNÉ DÉLKY.	
ROVNÉ VLOŽKY JSOU VE VÝKAZU OZNAČENÉ '*’.	

ŘEZIVO SI (C24), BOVA, OCEL S235

VÝŠK. SYSTÉM BALT P.V.

ZODPOVĚDNÝ PROJEKTANT	HLAVNÍ PROJEKTANT	PROJEKTANT ČÁSTI	<div> U Nikolajky 15, 150 03 Praha 5 Tel.: 251 566 062 e-mail: info@envisystem.cz</div>	
Ing. Jan Hejcman	Ing. Martin Horníček	Ing. Jan Hejcman		
		Bří. Štefanů 406, Hradec Králové		
INVESTOR obec Přestavky			<div>PŘESTAVLKY ČISTÍRNA ODPADNÍCH VOD</div>	
STAVBA			SPEC.	konstrukční část
			STUPEŇ	DSP
			FORMÁT	2x A4
			DATUM	12/2023
			ZAK.ČÍSLO	
			NÁZEV SOUBORU	
OBSAH HORNÍ STAVBA, STŘECHA - ŘEZ			MĚŘITKO 1 : 50	Č.VÝKRESU D1-2-08